

## 備後絣とは？

170年を超える歴史を持つ、稀少性の高い織物。

江戸時代から170年間受け継がれた備後絣は日本三大絣の1つです。久留米絣・伊子絣と並ぶ、稀少性の高い織物です。広島県福山市芦田町で生まれました。

シャトル織機で織られているので独特の温かい風合いが魅力です。20工程を超える作業があり、手間暇をかけて作られていますので1反(約30メートル前後)が出来上がるのに時間がかかります。

ピーク時には200社を超える事業者がおられました。現在備後絣を織っている織屋(はたや)さんは備後地区に2社のみになってしまい、とても貴重な素材になってしまいました。

カスリラは、この素材の魅力をたくさんの方にお伝えることで、この備後絣が永遠に残ってもらいたいと思っています。

※備後絣は大量生産が出来ないため、生産数に限りがございます。  
納期遅れや商品が品切れとなった場合はご了承くださいませ。



Kasurira  
2024 SS

It is a traditional Japanese fabric that has been passed down for over 160 years since the Edo period.



〒729-0112 広島県福山市神村町 1595-1  
TEL / FAX : 084-934-2458  
E-mail : info@kasurira.com

営業時間 : 10:00~18:00  
定休日 : 不定休

SHOP : 広島三越店 6階カスリラコーナー TEL : 082-241-1606  
倉敷美観地区店 TEL : 086-441-2540

※倉敷美観地区店の営業日はカスリラ本社にお問い合わせください。

model : Eri machimoto  
Masahiro comaru  
photo : Noriyoshi ueda

HP <https://kasurira.com/>

ONLINE SHOP <https://shop.kasurira.jp/>



バックスタイル

ドットデニムジャガード織

商品コード JKK-16 商品名 ドットデニムジャケット 綿100%【サイズ】M~L ■総丈：71cm ■身幅：56cm ■ゆき丈：80cm  
 L~LL ■総丈：73cm ■身幅：58cm ■ゆき丈：85cm  
 ¥42,900-(税込)



バックスタイル



刺繍

商品コード JKK-21 商品名 スタンドカラー刺繍入りジャケット 【サイズ】 M~L ■総丈：66cm ■身幅：56cm ■ゆき丈：78cm  
¥39,600-(税込) 綿61%、リヨセル39%



①M28 藍染濃紺スラブ



バックスタイル



②M32 墨染うす墨スラブ

バックスタイル



商品コード JK-28 商品名 スラブジャケット

【サイズ】 M~L ■綿 100% ■総丈：65cm ■身幅：60cm ■ゆき丈：80cm

¥ 37,400- (税込)



※ベストは参考商品です。①M7 藍染濃紺



②K62 藍染紺柄



③K90 藍染紺柄アシメ柄

商品コード OP-51 商品名 7分袖ワンピース

①M7 ¥40,700-(税込)  
②K62③K90 ¥50,600-(税込)



バックスタイル



胸元にピンタック

【サイズ】M~L ■綿100%  
■総丈：110cm ■身幅：60cm ■ゆき丈：62cm



商品コード BL-56 商品名 絞リインディゴブラウス

¥37,400- (税込)

【サイズ】M~L ■麻 67%、キュプラ 30%、ナイロン 3%

■総丈：72cm ■身幅：63cm ■ゆき丈：75cm

※手絞りインディゴ染めのため、商品によって柄とサイズにバラつきがございます。





①K18 藍染濃紺



バックスタイル



②K151 ざくろ 藍染太絹下染入ざくろ

商品コード VTK-07 商品名 ロングジレ 【サイズ】 M~L ■綿100% ■総丈：101cm ■身幅：66cm ■肩幅：34cm  
 3月下旬展開予定 ¥35,200-(税込)



③K50 藍染白紵



ブラウス／①K96 楊柳 スカート／①M7



①K96 楊柳  
藍染紺チリ拵 楊柳  
¥30,800-(税込)



②K87  
藍染白チリ拵 楊柳  
¥30,800-(税込)

商品コード BL-57 商品名 フリルブラウス 【サイズ】 M~L ■綿 100% ■着丈：70cm ■身幅：58cm ■ゆき丈：75cm



ブラウス／②K87 スカート／②M31



バックスタイル



①M7  
藍染濃紺  
¥30,800-(税込)



②M31  
墨染  
¥30,800-(税込)

商品コード SK-14 商品名 ピースパッチスカート 【サイズ】 M~L ■綿 100% ■総丈：80cm ■ウエスト：66~114cm





◎バラ柄刺繍  
¥23,100-(税込)



スカート／①K18×K89

商品コード BL-54 商品名 ドルマン袖スタンドカラー刺繍ブラウス 【サイズ】 M～L ■綿 100% ■総丈：64cm ■身幅：フリー ■ゆき丈：55cm

3月中旬展開予定



スカート／②K35×K52

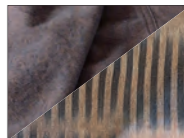
商品コード SK-17 商品名 スカート 【サイズ】 M～L ■綿 100% ■総丈：80cm ■ウエスト：66～114cm



バックスタイル



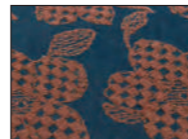
①K18×K89  
藍染濃紺  
¥29,700-(税込)



②K35×K52  
下染柿渋よこ藍  
¥29,700-(税込)



ブラウス/①ネイビー×ブラウン パンツ/①M28



①ネイビー×ブラウン  
¥29,700-(税込)



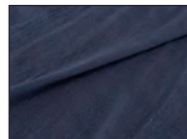
②カーキ×イエロー  
¥29,700-(税込)



③ベージュ×オフホワイト  
¥29,700-(税込)



ブラウス/②カーキ×イエロー パンツ/②M35



①M28  
藍染濃紺スラブ  
¥27,500-(税込)



②M35  
墨染墨スラブ  
¥27,500-(税込)

商品コード BL-58 商品名 ドルマン袖刺繍ブラウス

【サイズ】M~L ■綿100%、刺繍糸ポリエステル100%  
■総丈：64cm ■身幅：フリー ■ゆき丈：55cm

3月中旬展開予定

商品コード PT-18 商品名 パンツ

【サイズ】M~L ■綿100%、別布(ポケット)綿100% ■総丈：83cm ■ウエスト：67~120cm ■わたり：39cm



①生成



②ネイビー

商品コード JK-29 商品名 ポレロジャケット

【サイズ】M~L ■麻 96%、ナイロン 4% ■総丈：54cm ■身幅：57cm ■ゆき丈：76cm

4月上旬展開予定

¥28,600-(税込)



①ベージュ



②ブルー

商品コード Z-93 商品名 ブレード帽子

■テープ部分：麻 74%、ポリエステル 26%/ 紺部分：綿 100%  
 ※サイズ調整可能 55~58cm ※収納袋付き

¥14,850-(税込)



①サンドベージュ



バックスタイル



②ティールグリーン



バックスタイル

商品コード BL-35 商品名 フレンチ袖ブラウス

【サイズ】M~L ■プリント：麻55%、綿45%/別布：綿50%、麻50%

■総丈：59cm ■身幅：58cm ■ゆき丈：34cm

¥18,700-(税込)

4月上旬展開予定



左：パンツ①M35 墨染墨スラブ × 縞柄  
右：パンツ②M28 藍染濃紺スラブ × 縞柄、ストール①MD 藍染濃紺縞

商品コード PT-37 商品名 アシメ柄パンツ

【サイズ】 M~L ■綿 100%

■総丈：91cm

■ウエスト：66~120cm

■わたり幅：39cm

¥26,400- (税込)



バックスタイル



サイドスタイル



ストール②MB 生成藍染縞、パンツ③M32 墨染うす墨スラブ × 縞柄

商品コード ST-28 商品名 ストール

■綿 100%

■200×50cm

¥13,200- (税込)



バックスタイル



左:①刺し子インディゴ かつお柄 / 右:②刺し子デニム



バックスタイル

商品コード PTK-06 商品名 パンツ 【サイズ】 M~L

①刺し子インディゴ かつお柄 ¥36,300-(税込)  
 ②刺し子デニム ¥26,400-(税込)

■①刺し子インディゴ: 綿 100%、別布: 綿 61%、リヨセル 39%  
 ■②刺し子デニム: 綿 61%、リヨセル 39%、別布: 綿 100%  
 ■総丈: 90cm ■ウエスト: 68 ~ 120cm ■わたり幅: 39cm



商品コード PTK-12 商品名 バルーンパンツ

¥31,900-(税込)

【サイズ】 M~L ■綿 61%、リヨセル 39%、別布: 綿 100%  
 ■総丈: 95cm ■ウエスト: 66 ~ 100cm ■わたり幅: 35cm



サイドスタイル



スラブハット①M32×K47 うす墨、パッチTシャツ①生成

商品コード	TS-52	商品名	7分袖パッチTシャツ
-------	-------	-----	------------

3月下旬展開予定 **¥16,500-**(税込)  
 ■綿100%  
 ■総丈: 67cm ■身幅: 57cm ■ゆき丈: 58cm



スラブハット③M28×K51 濃紺、パッチTシャツ②ネイビー

商品コード	Z-92	商品名	スラブハット(備後織物)
-------	------	-----	--------------

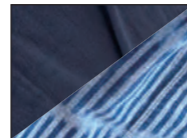
4月上旬展開予定 **¥14,850-**(税込)  
 ■綿100%  
 サイズ調整可能 55~58cm



①M32×K47 うす墨



②M32×M34 うす墨



③M28×K51 濃紺



④M28×K62 濃紺



袋付きです。



スラブハット②M32×M34 うす墨、Tシャツ①生成、ストール①インディゴ水玉

商品コード	TS-53	商品名	5分袖ハンドステッチTシャツ
-------	-------	-----	----------------

3月下旬展開予定 **¥15,400-**(税込)  
 ■綿100%  
 ■総丈: 67cm ■身幅: 62cm ■ゆき丈: 49cm



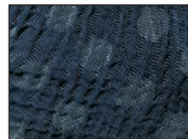
スラブハット④M28×K62 濃紺、Tシャツ②ネイビー、ストール②インディゴ水玉濃紺

商品コード	ST-27	商品名	ジャガードストール
-------	-------	-----	-----------

4月上旬展開予定  
 ■綿100% ■190×30cm  
 ※製品洗いのため、サイズと色に多少バラつきがございます。



①インディゴ水玉  
**¥8,800-**(税込)



②インディゴ水玉濃紺  
**¥8,800-**(税込)



①タテ

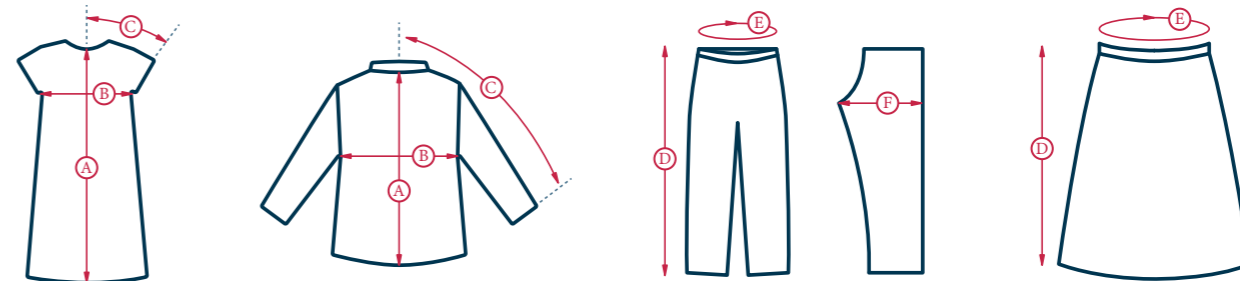


②ヨコ

商品コード **KZ-38** 商品名 **刺し子帆布トートバッグ** ¥19,690-(税込)

本体：綿 100%、持ち手：牛革  
 ■①タテ：タテ 38cm、ヨコ 34cm、マチ 7cm  
 ■②ヨコ：タテ 28cm、ヨコ 40cm、マチ 12cm

## Kasurira サイズ表



- A** 総丈…ジャケット、ブラウス、ワンピースなど  
トップスの後衿付け位置から裾までの寸法
- B** 身幅…左右アームホールの下間の寸法
- C** ゆき丈…背中心衿付け位置から肩先とおり袖口までの寸法
- D** スカート総丈・前パンツ総丈…上側から裾までの寸法
- E** ウエスト仕上がり寸法…ウエスト部分の内側周囲の寸法
- F** わたり幅…しりぐり線最下部での幅

※綿製品は、商品洗いをしていますので、多少サイズの誤差がございます。

モデルサイズ	女性モデル 168cm / 男性モデル 179cm
--------	---------------------------

### 製品のお取り扱いについてのごお願い

#### 【お洗濯】

- 他のものとお洗濯はお避けください。
- 漂白剤はお避けください。
- タンブラー乾燥はお避けください。
- 藍染・墨染・草木染商品のドライクリーニングはお避けください。

#### 【ご使用について】

- 汗や、水に濡れた状態での摩擦にお気をつけてください。

#### 【保管について】

- 直射日光の当たるところに長時間放置しないでください。色が変色する場合があります。
- 水に濡れたまま放置しないで、速やかに湿気をとった後、陰干ししてください。